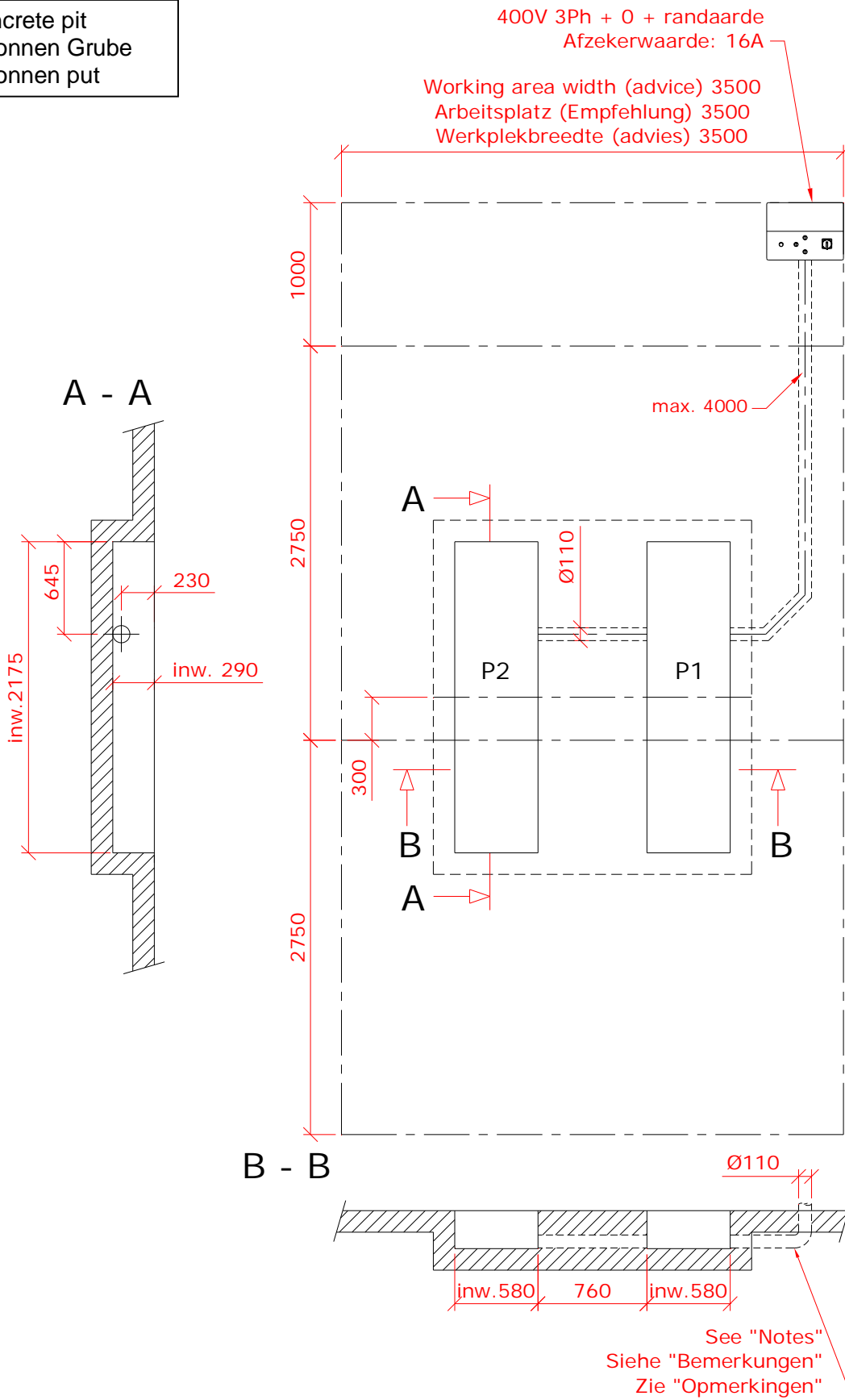


Concrete pit
 Betonnen Grube
 Betonnen put



Notes

Concrete pit Betonnen Grube Betonnen put
--

- * 230-400V 3Ph + earth.
- * The motor power is 3,0 kW.
- PVC Bends 2x45°, Ø110.
- All angles of pit 90°.
- Bottom of pit spiritlevel and flat, min. 200 mm from each side.
- Floor of min. concrete quality of 42,5 kg/cm² and according local laws.
- * Centre operationbox - corner of lift between 800 and 4000 mm = hose length
(standard, extra distance means extra charge).
- Extra installation costs in consequence of deviate of this drawing, means extra charge.**

Bemerkungen

- * 230-400V 3Ph + Erde.
- * Die Motorleistung ist 3,0 kW.
- PVC Biegung 2x45°, Ø110.
- Alle Winkel der Grube 90°.
- Boden der Grube waagrecht und flach, min. 200 mm vom jeder Seite.
- Fussboden mit min. Beton Quality von 42,5 kg/cm² und nach Lokalgesetzen.
- * Mittelpunkt Schaltkasten - Ecke Hebebühne zwischen 800 und 4000 mm = Rohrlänge
(Standard, größere Abstand bedeutet Preis aufschlag).
- Extra Installationskosten infolge Abweichen dieser Zeichnung bedeutet Preis aufschlag.**

Opmerkingen

- * 230-400V 3Ph + aarde.
- * Het motorvermogen is 3,0 kw
- PVC bochten 2x45° , Ø110.
- Alle hoeken van put 90°.
- Bodem van put waterpas en vlak, min. 200 mm vanaf elke zijde.
- Vloer met min. beton kwaliteit van 42,5 kg/cm² en volgens de lokale wetten.
- * Hart besturingkast - hoek van hefbrug tussen 800 en 4000 mm = pijplengte
(standaard, grotere afstanden is meerprijs).
- Extra installatiekosten als gevolg van afwijkingen van deze tekening betekent meerprijs.**