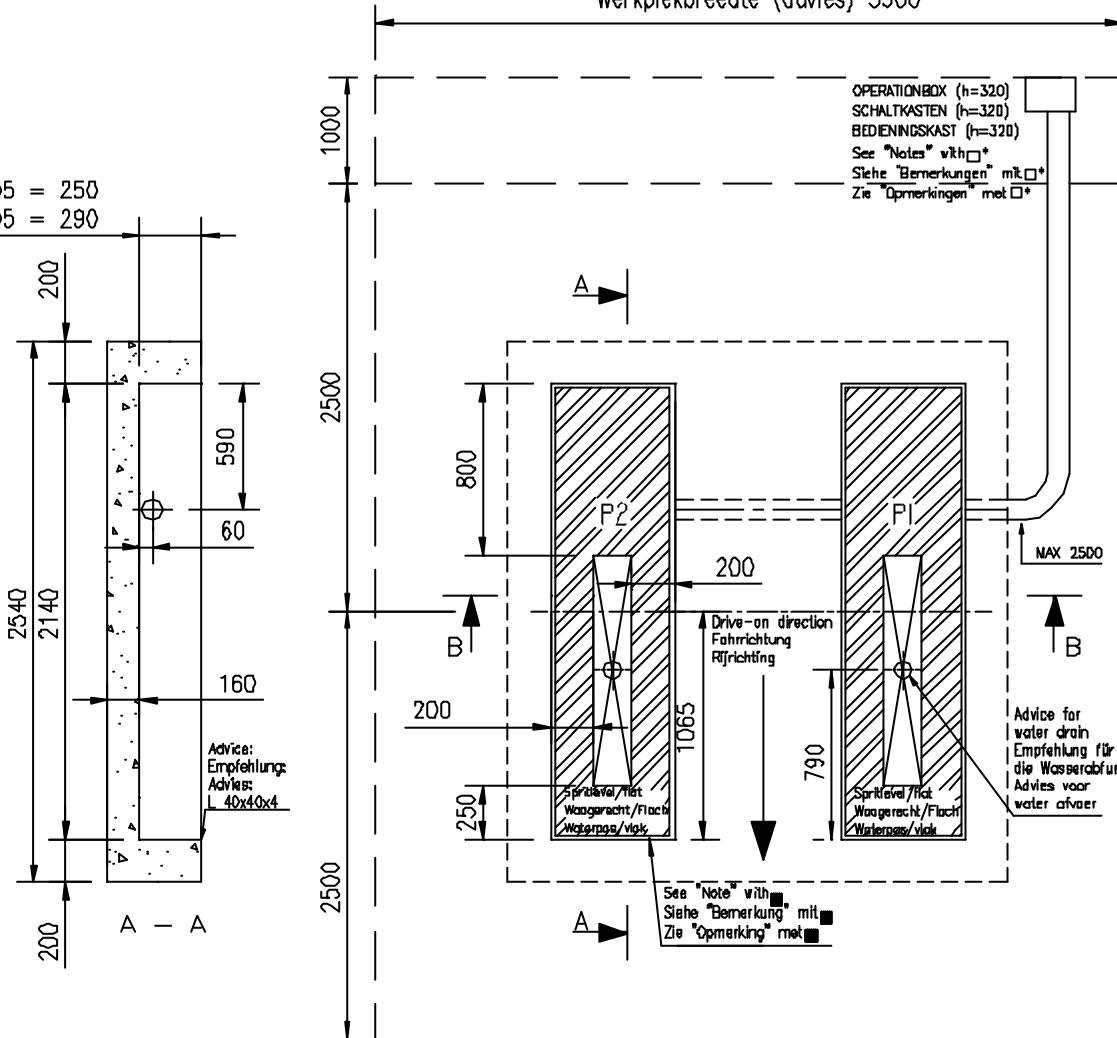


With cassette BICC,  
 mit Kassette BICC,  
 met cassette BICC

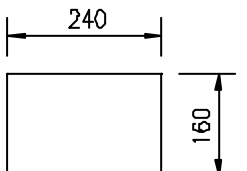
**Sawing dimensions**  
**Sägmaß**  
**Zaagmaten**

Working area width (advice) 3500  
 Arbeitsplatzbreite (Empfehlung) 3500  
 Werkplekbreedte (advies) 3500

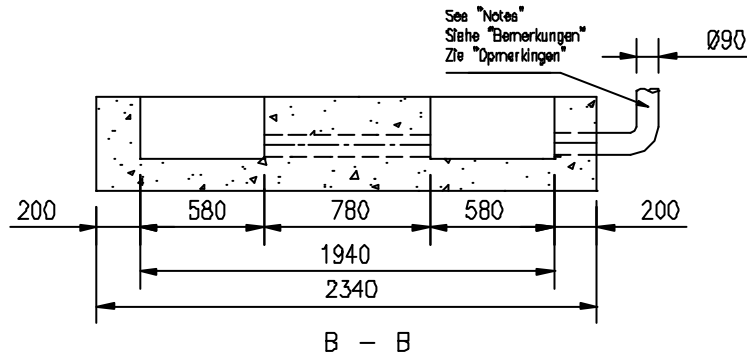
ASH3005 = 250  
 ASH4005 = 290



Wall-rear side/Mauer-hinterseite/Muur achterzijde



Lift side/Seite Hebebühne/Lift zijde  
 OPERATIONBOX TOP VIEW  
 SCHALTKASTEN OBENANSICHT  
 BEDIENINGSKAST BOVENAANZICHT



With cassette BICC.  
Mit Kassette BICC.  
Met cassette BICC.

## Notes

- \* 230-400V 3Ph + earth.
- \* The motor power is 3,0 kW.
- \* Extra 230V 1Ph.
- \* Air operationbox max. 8 bar.
- PVC Bends 2x45°, Ø90.
- Bottom of pit spiritlevel and flat, min. 200 mm from each side.
- By using waterdrains, see advice in drawing.
- Floor of min. concrete quality of 42,5 kg/cm<sup>2</sup> and according local laws.
- \* Centre operationbox - corner of lift between 800 and 2500 mm = hose length (standard, extra distance means extra charge).
- Extra installation costs in consequence of deviate of this drawing, means extra charge.**
- BICC: The closed build-in cassette (BICC) hangs on the upper side of the floor. The lift with a maximum load of 3000 kg (ASH3005) / 4000 kg (ASH4005) is to be placed in the cassette (BICC).**

## Bemerkungen

- \* 230-400V 3Ph + Erde.
- \* Die Motorleistung ist 3,0 kW.
- \* Zusätzlich 230V 1Ph.
- \* Luftanschluss Schaltkasten max. 8 bar.
- PVC Biegung 2x45°, Ø90.
- Boden der Grube waagrecht und flach, min. 200 mm vom jeder Seite.
- Bei dem Gebrauch der Wasserabfuhr, siehe Empfehlung in der Zeichnung.
- Fussboden mit min. Beton Quality von 42,5 kg/cm<sup>2</sup> und nach Lokalgesetzen.
- \* Mittelpunkt Schaltkasten - Ecke Hebebühne zwischen 800 und 2500 mm = Rohrlänge (Standard, größere Abstand bedeutet Preis aufschlag).
- Extra Installationskosten infolge Abweichen dieser Zeichnung bedeutet Preisaufschlag.**
- BICC: Die geschlossene Einbaukassette (BICC) wird aufgehängt an der oberen Seite der Estrich. Die Hebebühne mit einer maximalen Last von 3000 kg (ASH3005) / 4000 kg (ASH4005) kommt in der Kassette (BICC) zu stehen.

## Opmerkingen

- \* 230-400V 3Ph + aarde.
- \* Het motorvermogen is 3,0 kW.
- \* Extra 230V 1Ph.
- \* Lucht bedieningskast max. 8 bar.
- PVC bochten 2x45°, Ø90.
- Bodem van put waterpas en vlak, min. 200 mm vanaf elke zijde.
- Bij gebruik van waterafvoeren, zie advies in tekening
- Vloer met min. beton kwaliteit van 42,5 kg/cm<sup>2</sup> en volgens de lokale wetten.
- \* Hart besturingkast - hoek van hefbrug tussen 800 en 2500 mm = pijplengte (standaard, grotere afstanden is meerprijs).
- Extra installatiekosten als gevolg van afwijkingen van deze tekening betekent meerprijs.**
- BICC: De gesloten inbouw cassette (BICC) wordt opgehangen aan de bovenkant van de vloer. De brug met een maximale last van 3000 kg (ASH3005) / 4000 kg (ASH4005) komt in de cassette (BICC) te staan.